



แผนอัตรากำลัง ๓ ปี
(ฉบับปรับปรุง)

ประจำปีงบประมาณ พ.ศ. ๒๕๖๗-๒๕๖๙



เทศบาลตำบลหนองปล่อง
อำเภอขำนิ จังหวัดบุรีรัมย์

กรอบอัตรากำลัง ๓ ปี ระหว่างปีงบประมาณ ๒๕๖๗ - ๒๕๖๙ (ใหม่)

เทศบาลตำบลหนองปล่อง อำเภอขำนิ จังหวัดบุรีรัมย์

ส่วนราชการ	กรอบ อัตรา กำลังเดิม	อัตราตำแหน่งที่คาดว่าจะ ต้องใช้ในช่วง ระยะเวลา ๓ ปี ข้างหน้า			เพิ่ม / ลด			หมายเหตุ
		๒๕๖๗	๒๕๖๘	๒๕๖๙	๒๕๖๗	๒๕๖๘	๒๕๖๙	
ปลัดเทศบาล (นักบริหารงานท้องถิ่น ระดับกลาง)	๑	๑	๑	๑	-	-	-	
รองปลัดเทศบาล (นักบริหารงานท้องถิ่น ระดับต้น)	๑	๑	๑	๑	-	-	-	
สำนักปลัด (๐๑)								
หัวหน้าสำนักปลัด (นักบริหารงานทั่วไป ระดับต้น)	๑	๑	๑	๑	-	-	-	
นักวิเคราะห์นโยบายและแผน ปก./ชก.	๑	๑	๑	๑	-	-	-	
นักทรัพยากรบุคคล ปก./ชก.	๑	๑	๑	๑	-	-	-	
นิติกร ปก./ชก.	๑	๑	๑	๑	-	-	-	
นักวิชาการสาธารณสุข ปก./ชก.	๑	๑	๑	๑	-	-	-	-ว่าง-
เจ้าพนักงานป้องกันและบรรเทา สาธารณภัย ปง./ชง.	๑	๑	๑	๑	-	-	-	
เจ้าพนักงานธุรการ ปง./ชง.	๑	๑	๑	๑	-	-	-	
พนักงานจ้างตามภารกิจ								
- ประเภทผู้มีคุณวุฒิ								
ผู้ช่วยนักวิเคราะห์นโยบายและแผน	๑	๑	๑	๑	-	-	-	
- ประเภทผู้มีทักษะ								
พนักงานขับเครื่องจักรกลขนาดเบา (รถบรรทุกน้ำ)	๑	๑	๑	๑	-	-	-	
พนักงานจ้างทั่วไป								
พนักงานขับรถยนต์	๒	๒	๒	๒	-	-	-	
ภารโรง	๑	๑	๑	๑	-	-	-	
พนักงานดับเพลิง	-	๔	๔	๔	+๔	-	-	กำหนดเพิ่ม
คนงาน	-	๑	๑	๑	+๑	-	-	กำหนดเพิ่ม
กองคลัง (๐๔)								
ผู้อำนวยการกองคลัง (นักบริหารงานการคลัง ระดับต้น)	๑	๑	๑	๑	-	-	-	
นักวิชาการเงินและบัญชี ปก./ชก.	๑	๑	๑	๑	-	-	-	
นักวิชาการจัดเก็บรายได้ ปก./ชก.	๑	๑	๑	๑	-	-	-	-ว่าง-
นักวิชาการคลัง ปก./ชก.	๑	๑	๑	๑	-	-	-	
เจ้าพนักงานธุรการ ปง./ชง.	๑	๑	๑	๑	-	-	-	
เจ้าพนักงานพัสดุ ปง./ชง.	๑	๑	๑	๑	-	-	-	-ว่าง-
พนักงานจ้างทั่วไป								
คนงาน	๑	๑	๑	๑	-	-	-	
คนงาน	๑	๑	๑	๑	-	-	-	-ว่าง-

ส่วนราชการ	กรอบ อัตรา กำลัง เดิม	อัตราตำแหน่งที่คาดว่าจะ ต้องใช้ในช่วง ระยะเวลา ๓ ปี ข้างหน้า			เพิ่ม / ลด			หมายเหตุ
		๒๕๖๗	๒๕๖๘	๒๕๖๙	๒๕๖๗	๒๕๖๘	๒๕๖๙	
กองช่าง (๐๕)								
ผู้อำนวยการกองช่าง (นักบริหารงานช่าง ระดับต้น)	๑	๑	๑	๑	-	-	-	-ว่าง-
เจ้าพนักงานธุรการ ปง/ชง.	๑	๑	๑	๑	-	-	-	
นายช่างโยธา ปง/ชง.	๒	๑	๑	๑	-๑	-	-	ยุบเลิก ๑ อัตรา
พนักงานจ้างตามภารกิจ								
- ประเภทผู้มีคุณวุฒิ								
ผู้ช่วยนายช่างโยธา	๑	๑	๑	๑	-	-	-	
ผู้ช่วยนายช่างไฟฟ้า	๑	๑	๑	๑	-	-	-	
กองการศึกษา (๐๘)								
ผู้อำนวยการกองการศึกษา (นักบริหารงานการศึกษา ระดับต้น)	๑	๑	๑	๑	-	-	-	
นักวิชาการศึกษา ปก/ชก.	๑	๑	๑	๑	-	-	-	
พนักงานจ้างตามภารกิจ								
- ประเภทผู้มีคุณวุฒิ								
ผู้ช่วยนักสันทนาการ	๑	๑	๑	๑	-	-	-	
ศูนย์พัฒนาเด็กเล็ก ทต.หนองปล่อง								
ผู้อำนวยการศูนย์พัฒนาเด็กเล็ก	๑	๑	๑	๑	-	-	-	
ครู	๑	๑	๑	๑	-	-	-	
พนักงานจ้างตามภารกิจ								
-ประเภทผู้มีทักษะ								
ผู้ดูแลเด็ก	๑	๑	๑	๑	-	-	-	
ศูนย์พัฒนาเด็กเล็ก ร.ร.บ้านตาเหล็ง								
ผู้อำนวยการศูนย์พัฒนาเด็กเล็ก	๑	๑	๑	๑	-	-	-	
ครู	๑	๑	๑	๑	-๑	-	-	-ยุบเลิก-
ครูผู้ดูแลเด็ก	-	๑	๑	๑	+๑	-	-	กำหนดเพิ่ม
พนักงานจ้างตามภารกิจ								
-ประเภทผู้มีทักษะ								
ผู้ดูแลเด็ก	๑	๑	๑	๑	-	-	-	
ศูนย์พัฒนาเด็กเล็ก ร.ร.บ้านดอนหวาย								
ผู้อำนวยการศูนย์พัฒนาเด็กเล็ก	๑	๑	๑	๑	-	-	-	
ครู	๑	๑	๑	๑	-	-	-	
พนักงานจ้างตามภารกิจ								
-ประเภทผู้มีทักษะ								
ผู้ดูแลเด็ก	๑	๑	๑	๑	-	-	-	

กองสวัสดิการสังคม (๑๑)								
ผู้อำนวยการกองสวัสดิการสังคม (นักบริหารงานสวัสดิการสังคม ระดับต้น)	๑	๑	๑	๑	-	-	-	-ว่าง-
นักพัฒนาชุมชน ปก./ชก.	๑	๑	๑	๑	-	-	-	
เจ้าพนักงานพัฒนาชุมชน ปง./ชง.	๑	๑	๑	๑	-	-	-	
พนักงานจ้างทั่วไป								
คนงาน	๑	๑	๑	๑	-	-	-	
หน่วยตรวจสอบภายใน (๑๒)								
นักวิชาการตรวจสอบภายใน ปก./ชก.	๑	๑	๑	๑	-	-	-	-ว่าง-
รวม	๔๕	๕๐	๔๘	๔๘	+๖/-๒	-	-	

๙. ภาระค่าใช้จ่ายเกี่ยวกับเงินเดือนและประโยชน์ตอบแทนอื่น (หลังกำหนดตำแหน่ง)

ที่	ตำแหน่ง	จำนวน (คน)	เงินเดือน คนละ	รวม	ขั้นที่เพิ่มในแต่ละปี		
					๒๕๖๗	๒๕๖๘	๒๕๖๙
๑	ปลัดเทศบาล (นักบริหารงานท้องถิ่น ระดับกลาง)	๑	๕๔,๙๖๐	๖๕๙,๕๒๐	๒๑,๒๔๐	๒๑,๙๖๐	๒๒,๖๘๐
๒	รองปลัดเทศบาล (นักบริหารงานท้องถิ่น ระดับต้น)	๑	๔๒,๒๑๐	๕๐๖,๕๒๐	๑๖,๔๔๐	๑๖,๙๒๐	๑๘,๐๐๐

๑๐. สำนักปลัด มีอัตรากำลังปัจจุบัน จำนวน ๑๓ ตำแหน่ง ๑๗ อัตรา ดังนี้

ร.ที่	ตำแหน่ง	จำนวน (คน)	เงินเดือน คนละ	รวม	ขั้นที่เพิ่มในแต่ละปี		
					๒๕๖๗	๒๕๖๘	๒๕๖๙
๑	หัวหน้าสำนักปลัดเทศบาล (นักบริหารงานทั่วไป ระดับต้น)	๑	๓๕,๒๒๐	๔๒๒,๖๔๐	๑๓,๐๘๐	๑๓,๒๐๐	๑๓,๓๒๐
๒	นักวิเคราะห์นโยบายและแผน (ปก./ชก.)	๑	๒๘,๐๓๐	๓๓๖,๓๖๐	๑๒,๙๖๐	๑๓,๓๒๐	๑๓,๔๔๐
๓	นักทรัพยากรบุคคล (ปก./ชก.)	๑	๒๗,๔๘๐	๓๒๙,๗๖๐	๑๒,๙๖๐	๑๓,๔๔๐	๑๓,๓๒๐
๔	นิติกร (ปก./ชก.)	๑	๒๙,๖๘๐	๓๕๖,๑๖๐	๑๓,๓๒๐	๑๓,๐๘๐	๑๓,๔๔๐
๕	นักวิชาการสาธารณสุข (ปก./ชก.)	๑	๒๙,๖๑๐	๓๕๕,๓๒๐	๑๒,๐๐๐	๑๒,๐๐๐	๑๒,๐๐๐
๖	เจ้าพนักงานธุรการ (ปง./ชง.)	๑	๒๘,๔๓๐	๓๔๑,๑๖๐	๑๐,๙๒๐	๑๑,๔๐๐	๑๑,๖๔๐
๗	เจ้าพนักงานป้องกันและบรรเทาสาธารณภัย(ปง./ชง.)	๑	๒๐,๐๔๐	๒๔๐,๔๘๐	๗,๘๐๐	๘,๐๔๐	๘,๒๘๐
	พนักงานจ้างตามภารกิจ						
	- ประเภทผู้มีคุณวุฒิ						
๘	ผู้ช่วยนักวิเคราะห์นโยบายและแผน	๑	๒๓,๗๖๕	๒๘๕,๑๘๐	๑๑,๕๒๐	๑๑,๘๘๐	๑๒,๓๖๐
	- ประเภทผู้มีทักษะ						
๙	พนักงานขับเครื่องจักรกลขนาดเบา (รถบรรทุกน้ำ)	๑	๑๔,๗๖๙	๑๗๗,๒๒๘	๗,๒๐๐	๗,๔๔๐	๗,๖๘๐
	พนักงานจ้างทั่วไป						
๑๐	ภารโรง	๑	๙,๐๐๐	๑๐๘,๐๐๐	-	-	-
๑๑	พนักงานขับรถยนต์	๒	๙,๐๐๐	๒๑๖,๐๐๐	-	-	-
๑๒	พนักงานดับเพลิง	๔	๙,๐๐๐	๓๖๒,๐๐๐	-	-	-
๑๓	คนงาน	๑	๙,๐๐๐	๑๐๘,๐๐๐	-	-	-

๒. กองคลัง มีอัตรากำลังปัจจุบัน จำนวน ๗ ตำแหน่ง ๘ อัตรา ดังนี้

ที่	ตำแหน่ง	จำนวน (คน)	เงินเดือน คนละ	รวม	ขั้นที่เพิ่มในแต่ละปี		
					๒๕๖๗	๒๕๖๘	๒๕๖๙
๑	ผู้อำนวยการกองคลัง (นักบริหารงานการคลัง ระดับต้น)	๑	๕๒,๓๗๐	๖๒๘,๔๔๐	๒๐,๖๔๐	๒๑,๐๐๐	๒๑,๖๐๐
๒	นักวิชาการเงินและบัญชี (ปก./ชก.)	๑	๓๗,๔๑๐	๔๔๘,๙๒๐	๑๓,๓๒๐	๑๓,๓๒๐	๑๕,๒๔๐
๓	นักวิชาการจัดเก็บรายได้ (ปก./ชก.)	๑	๒๙,๖๑๐	๓๕๕,๓๒๐	๑๒,๐๐๐	๑๒,๐๐๐	๑๒,๐๐๐
๔	นักวิชาการคลัง (ปก./ชก.)	๑	๒๑,๑๔๐	๒๕๓,๖๘๐	๘,๘๘๐	๘,๖๔๐	๘,๘๘๐
๕	เจ้าพนักงานพัสดุ (ปง./ชง.)	๑	๒๔,๘๒๕	๒๙๗,๙๐๐	๙,๗๒๐	๙,๗๒๐	๙,๗๒๐
๖	เจ้าพนักงานธุรการ (ปง./ชง.)	๑	๒๘,๘๘๐	๓๔๖,๕๖๐	๑๑,๑๖๐	๑๑,๕๒๐	๑๑,๘๘๐
	<u>พนักงานจ้างทั่วไป</u>						
๗	คนงาน	๑	๙,๐๐๐	๑๐๘,๐๐๐	-	-	-
๘	คนงาน	๑	๙,๐๐๐	๑๐๘,๐๐๐	-	-	-

๓. กองช่าง มีอัตรากำลังปัจจุบัน จำนวน ๕ ตำแหน่ง ๕ อัตรา ดังนี้

ที่	ตำแหน่ง	จำนวน (คน)	เงินเดือน คนละ	รวม	ขั้นที่เพิ่มในแต่ละปี		
					๒๕๖๗	๒๕๖๘	๒๕๖๙
๑	ผู้อำนวยการกองช่าง (นักบริหารงานช่าง ระดับต้น)	๑	๓๒,๘๐๐	๓๙๓,๖๐๐	๑๓,๖๒๐	๑๓,๖๒๐	๑๓,๖๒๐
๒	นายช่างโยธา (ปง./ชง.)	๑	๒๘,๔๓๐	๓๔๑,๑๖๐	๑๐,๙๒๐	๑๑,๔๐๐	๑๑,๖๔๐
๓	เจ้าพนักงานธุรการ (ปง./ชง.)	๑	๒๔,๗๓๐	๒๙๖,๗๖๐	๑๑,๑๖๐	๑๑,๐๔๐	๑๐,๙๒๐
	<u>พนักงานจ้างตามภารกิจ</u>						
	- ประเภทผู้มีคุณวุฒิ						
๔	ผู้ช่วยนายช่างโยธา	๑	๑๓,๙๔๔	๑๖๗,๓๒๘	๖,๗๒๐	๗,๐๘๐	๗,๓๒๐
๕	ผู้ช่วยนายช่างไฟฟ้า	๑	๑๓,๔๑๗	๑๖๑,๐๐๔	๖,๔๘๐	๖,๗๒๐	๗,๐๘๐

๔. กองการศึกษา มีอัตรากำลังปัจจุบัน จำนวน ๖ ตำแหน่ง ๑๒ อัตรา ดังนี้

ที่	ตำแหน่ง	จำนวน (คน)	เงินเดือน คนละ	รวม	ขั้นที่เพิ่มในแต่ละปี		
					๒๕๖๗	๒๕๖๘	๒๕๖๙
๑	ผู้อำนวยการกองการศึกษา (นักบริหารงานการศึกษา ระดับต้น)	๑	๓๗,๔๑๐	๔๔๘,๙๒๐	๑๓,๓๒๐	๑๓,๓๒๐	๑๕,๒๔๐
๒	นักวิชาการศึกษา (ปก./ชก.)	๑	๓๓,๕๖๐	๔๐๒,๗๒๐	๑๓,๔๔๐	๑๓,๐๘๐	๑๓,๐๘๐
	<u>พนักงานจ้างตามภารกิจ</u>						
	- ประเภทผู้มีคุณวุฒิ						
๓	ผู้ช่วยนักสันทนการ	๑	๒๐,๔๙๐	๒๔๕,๘๘๐	๙,๘๔๐	๑๐,๓๒๐	๑๐,๖๘๐

ที่	ตำแหน่ง	จำนวน (คน)	เงินเดือน คนละ	รวม	ขั้นที่เพิ่มในแต่ละปี		
					๒๕๖๗	๒๕๖๘	๒๕๖๙
	<u>ศูนย์พัฒนาเด็กเล็ก ทต.หนองปล่อง</u>						
๔	ผู้อำนวยการศูนย์พัฒนาเด็กเล็ก	๑	-	-	-	-	-
๕	ครู	๑	-	-	-	-	-
	<u>พนักงานจ้างตามภารกิจ</u> - ประเภทผู้มีทักษะ						
๖	ผู้ดูแลเด็ก	๑	๒,๑๖๐	๒๕,๙๒๐	๖,๖๐๐	๖,๘๔๐	๗,๐๘๐
	<u>ศูนย์พัฒนาเด็กเล็ก ร.ร. บ้านตาเหล็ง</u>						
๗	ผู้อำนวยการศูนย์พัฒนาเด็กเล็ก	๑	-	-	-	-	-
๘	ครูผู้ดูแลเด็ก	๑	-	-	-	-	-
	<u>พนักงานจ้างตามภารกิจ</u> - ประเภทผู้มีทักษะ						
๙	ผู้ดูแลเด็ก	๑	๒,๕๗๐	๓๐,๘๔๐	๖,๗๒๐	๗,๐๘๐	๗,๓๒๐
	<u>ศูนย์พัฒนาเด็กเล็ก ร.ร. บ้านดอนหวาย</u>						
๑๐	ผู้อำนวยการศูนย์พัฒนาเด็กเล็ก	๑	-	-	-	-	-
๑๑	ครู	๑	-	-	-	-	-
	<u>พนักงานจ้างตามภารกิจ</u> - ประเภทผู้มีทักษะ						
๑๒	ผู้ดูแลเด็ก	๑	-	-	-	-	-

๕. กองสวัสดิการสังคม มีอัตรากำลังปัจจุบัน จำนวน ๔ ตำแหน่ง ๔ อัตรา ดังนี้

ที่	ตำแหน่ง	จำนวน (คน)	เงินเดือน คนละ	รวม	ขั้นที่เพิ่มในแต่ละปี		
					๒๕๖๗	๒๕๖๘	๒๕๖๙
๑	ผู้อำนวยการกองสวัสดิการสังคม (นักบริหารงานสวัสดิการสังคม ระดับต้น)	๑	๓๒,๘๐๐	๓๔๓,๖๐๐	๑๓,๖๒๐	๑๓,๖๒๐	๑๓,๖๒๐
๒	นักพัฒนาชุมชน (ปก./ชก.)	๑	๓๕,๒๒๐	๔๒๒,๖๔๐	๑๓,๐๘๐	๑๓,๒๐๐	๑๓,๓๒๐
๓	เจ้าพนักงานพัฒนาชุมชน (ปง./ชง.)	๑	๒๕,๑๘๐	๓๐๒,๒๘๐	๑๑,๑๖๐	๑๐,๙๒๐	๑๑,๑๖๐
	<u>พนักงานจ้างทั่วไป</u>						
๔	คนงาน	๑	๙,๐๐๐	๑๐๘,๐๐๐	-	-	-

๖. หน่วยตรวจสอบภายใน มีอัตรากำลังปัจจุบัน จำนวน ๑ ตำแหน่ง ๑ อัตรา ดังนี้

ที่	ตำแหน่ง	จำนวน (คน)	เงินเดือน คนละ	รวม	ขั้นที่เพิ่มในแต่ละปี		
					๒๕๖๗	๒๕๖๘	๒๕๖๙
๑	นักวิชาการตรวจสอบภายใน (ปก./ชก.)	๑	๒๙,๖๑๐	๓๕๕,๓๒๐	๑๒,๐๐๐	๑๒,๐๐๐	๑๒,๐๐๐

ตั้งงบประมาณรายจ่ายประจำปี ดังนี้

ที่	ปี ๒๕๖๗	ปี ๒๕๖๘	ปี ๒๕๖๙
๑	๔๐,๙๕๐,๐๐๐	๔๒,๙๙๗,๕๐๐	๔๕,๑๔๗,๙๙๕

๙. ภาระค่าใช้จ่ายเกี่ยวกับเงินต้นและประโยชน์ตอบแทนอื่น (หลังกำหนดตำแหน่ง)

ที่	ชื่อสายงาน	ระดับ ตำแหน่ง	จำนวน ทั้งหมด	จำนวนที่มีอยู่ปัจจุบัน			กรอบอัตราจ้างใหม่			ภาระค่าใช้จ่ายที่เพิ่มขึ้น (๒)			ค่าใช้จ่ายรวม (๓)			หมายเหตุ
				จำนวน (คน)	เงินเดือน (๑)	เงินประจำ ตำแหน่ง (๒)	๒๕๖๗	๒๕๖๘	๒๕๖๙	๒๕๖๗	๒๕๖๘	๒๕๖๙	๒๕๖๗	๒๕๖๘	๒๕๖๙	
๑	ปลัดเทศบาล (นักบริหารงานท้องถิ่น)	กลาง	๑	๖๕๙,๕๕๐	๑๖๘,๐๐๐	๑	๑	๑	-	๒๒,๒๔๐	๒๒,๒๔๐	๒๒,๒๔๐	๕๖๖,๗๖๐	๕๖๖,๗๖๐	๕๖๖,๗๖๐	๕๖๖,๗๖๐
๒	รองปลัดเทศบาล (นักบริหารงานท้องถิ่น)	ต้น	๑	๕๐๖,๕๒๐	๔๒,๐๐๐	๑	๑	๑	-	๑๖,๕๕๐	๑๖,๕๕๐	๑๖,๕๕๐	๔๘๓,๔๒๐	๔๘๓,๔๒๐	๔๘๓,๔๒๐	๔๘๓,๔๒๐
สำนักงานปลัด (๑๑)																
๓	หัวหน้าสำนักงานปลัดเทศบาล (นักบริหารงานทั่วไป)	ต้น	๑	๕๒๖,๖๔๐	๔๒,๐๐๐	๑	๑	๑	-	๑๓,๐๘๐	๑๓,๐๘๐	๑๓,๐๘๐	๔๑๓,๕๒๐	๔๑๓,๕๒๐	๔๑๓,๕๒๐	๔๑๓,๕๒๐
๔	นักวิเคราะห์นโยบายและแผน	ชำนาญการ	๑	๓๓๖,๓๖๐	๐	๑	๑	๑	-	๑๒,๕๖๐	๑๒,๕๖๐	๑๒,๕๖๐	๓๒๓,๘๐๐	๓๒๓,๘๐๐	๓๒๓,๘๐๐	๓๒๓,๘๐๐
๕	นักทรัพยากรบุคคล	ชำนาญการ	๑	๓๒๙,๗๖๐	๐	๑	๑	๑	-	๑๓,๓๒๐	๑๓,๓๒๐	๑๓,๓๒๐	๓๑๖,๔๔๐	๓๑๖,๔๔๐	๓๑๖,๔๔๐	๓๑๖,๔๔๐
๖	นักวิชาการสาธารณสุข	ชำนาญการ	๑	๓๕๖,๑๖๐	๐	๑	๑	๑	-	๑๓,๓๒๐	๑๓,๓๒๐	๑๓,๓๒๐	๓๔๒,๘๔๐	๓๔๒,๘๔๐	๓๔๒,๘๔๐	๓๔๒,๘๔๐
๗	นักวิชาการสาธารณสุข	ป.ก./ช.ก.	๑	๓๕๕,๓๒๐	๐	๑	๑	๑	-	๑๒,๐๐๐	๑๒,๐๐๐	๑๒,๐๐๐	๓๔๓,๓๒๐	๓๔๓,๓๒๐	๓๔๓,๓๒๐	ว่างเต็ม
๘	เจ้าพนักงานธุรการ	ชำนาญงาน	๑	๓๔๓,๑๖๐	๐	๑	๑	๑	-	๑๐,๕๒๐	๑๐,๕๒๐	๑๐,๕๒๐	๓๓๒,๖๔๐	๓๓๒,๖๔๐	๓๓๒,๖๔๐	๓๓๒,๖๔๐
๙	เจ้าพนักงานป้องกันและบรรเทาสาธารณภัย	ปฏิบัติงาน	๑	๒๕๐,๔๕๐	๐	๑	๑	๑	-	๗,๕๐๐	๗,๕๐๐	๗,๕๐๐	๒๔๒,๙๕๐	๒๔๒,๙๕๐	๒๔๒,๙๕๐	๒๔๒,๙๕๐
พนักงานจ้างตามภารกิจ																
- ประเภทผู้มีคุณวุฒิ																
๑๐	ผู้ช่วยนักวิเคราะห์นโยบายและแผน	-	๑	๒๕๕,๑๕๐	๐	๑	๑	๑	-	๑๑,๕๒๐	๑๑,๕๒๐	๑๑,๕๒๐	๒๓๖,๖๓๐	๒๓๖,๖๓๐	๒๓๖,๖๓๐	๒๓๖,๖๓๐
- ประเภทผู้มีทักษะ																
๑๑	พนักงานขับรถเครื่องกลขนาดเบา (รถบรรทุกน้ำ)	-	๑	๑๓๗,๒๒๕	๐	๑	๑	๑	-	๗,๒๐๐	๗,๒๐๐	๗,๒๐๐	๑๓๐,๐๒๕	๑๓๐,๐๒๕	๑๓๐,๐๒๕	๑๓๐,๐๒๕
พนักงานจ้างทั่วไป																
๑๒	ภารโรง	-	๑	๑๐๘,๐๐๐	๐	๑	๑	๑	-	-	-	-	๑๐๘,๐๐๐	๑๐๘,๐๐๐	๑๐๘,๐๐๐	๑๐๘,๐๐๐
๑๓	พนักงานขับรถยก	-	๒	๒๑๖,๐๐๐	๐	๒	๒	๒	-	-	-	-	๒๑๖,๐๐๐	๒๑๖,๐๐๐	๒๑๖,๐๐๐	๒๑๖,๐๐๐
๑๔	พนักงานดับเพลิง	-	๔	๔๓๒,๐๐๐	๐	๔	๔	๔	+	-	-	-	๔๓๒,๐๐๐	๔๓๒,๐๐๐	๔๓๒,๐๐๐	๔๓๒,๐๐๐
๑๕	คนงาน	-	๑	๑๐๘,๐๐๐	๐	๑	๑	๑	+	-	-	-	๑๐๘,๐๐๐	๑๐๘,๐๐๐	๑๐๘,๐๐๐	๑๐๘,๐๐๐
กองคลัง (๑๕)																
๑๖	ผู้อำนวยการกองคลัง (นักบริหารงานการคลัง)	ต้น	๑	๖๒๘,๔๔๐	๔๒,๐๐๐	๑	๑	๑	-	๒๐,๖๔๐	๒๐,๖๔๐	๒๐,๖๔๐	๕๘๗,๑๖๐	๕๘๗,๑๖๐	๕๘๗,๑๖๐	๕๘๗,๑๖๐
๑๗	นักวิชาการเงินและบัญชี	ชำนาญการ	๑	๔๕๘,๕๒๐	๐	๑	๑	๑	-	๑๓,๓๒๐	๑๓,๓๒๐	๑๓,๓๒๐	๔๔๕,๒๐๐	๔๔๕,๒๐๐	๔๔๕,๒๐๐	๔๔๕,๒๐๐
๑๘	นักวิชาการจัดเก็บรายได้	ป.ง./ช.ง.	๑	๓๕๕,๓๒๐	๐	๑	๑	๑	-	๑๒,๐๐๐	๑๒,๐๐๐	๑๒,๐๐๐	๓๔๓,๓๒๐	๓๔๓,๓๒๐	๓๔๓,๓๒๐	ว่างเต็ม
๑๙	นักวิชาการคลัง	ปฏิบัติงาน	๑	๒๕๓,๖๘๐	๐	๑	๑	๑	-	๘,๘๘๐	๘,๘๘๐	๘,๘๘๐	๒๔๔,๘๐๐	๒๔๔,๘๐๐	๒๔๔,๘๐๐	ว่างเต็ม
๒๐	เจ้าพนักงานพัสดุ	ป.ง./ช.ง.	๑	๒๕๗,๙๐๐	๐	๑	๑	๑	-	๙,๗๒๐	๙,๗๒๐	๙,๗๒๐	๒๔๘,๑๘๐	๒๔๘,๑๘๐	๒๔๘,๑๘๐	ว่างเต็ม
๒๑	เจ้าพนักงานธุรการ	ชำนาญงาน	๑	๓๔๖,๕๖๐	๐	๑	๑	๑	-	๑๑,๑๖๐	๑๑,๑๖๐	๑๑,๑๖๐	๓๓๕,๔๐๐	๓๓๕,๔๐๐	๓๓๕,๔๐๐	ว่างเต็ม
พนักงานจ้างทั่วไป																
๒๒	คนงาน	-	๑	๑๐๘,๐๐๐	๐	๑	๑	๑	-	-	-	-	๑๐๘,๐๐๐	๑๐๘,๐๐๐	๑๐๘,๐๐๐	๑๐๘,๐๐๐
๒๓	คนงาน	-	๑	๑๐๘,๐๐๐	๐	๑	๑	๑	-	-	-	-	๑๐๘,๐๐๐	๑๐๘,๐๐๐	๑๐๘,๐๐๐	ว่างเต็ม

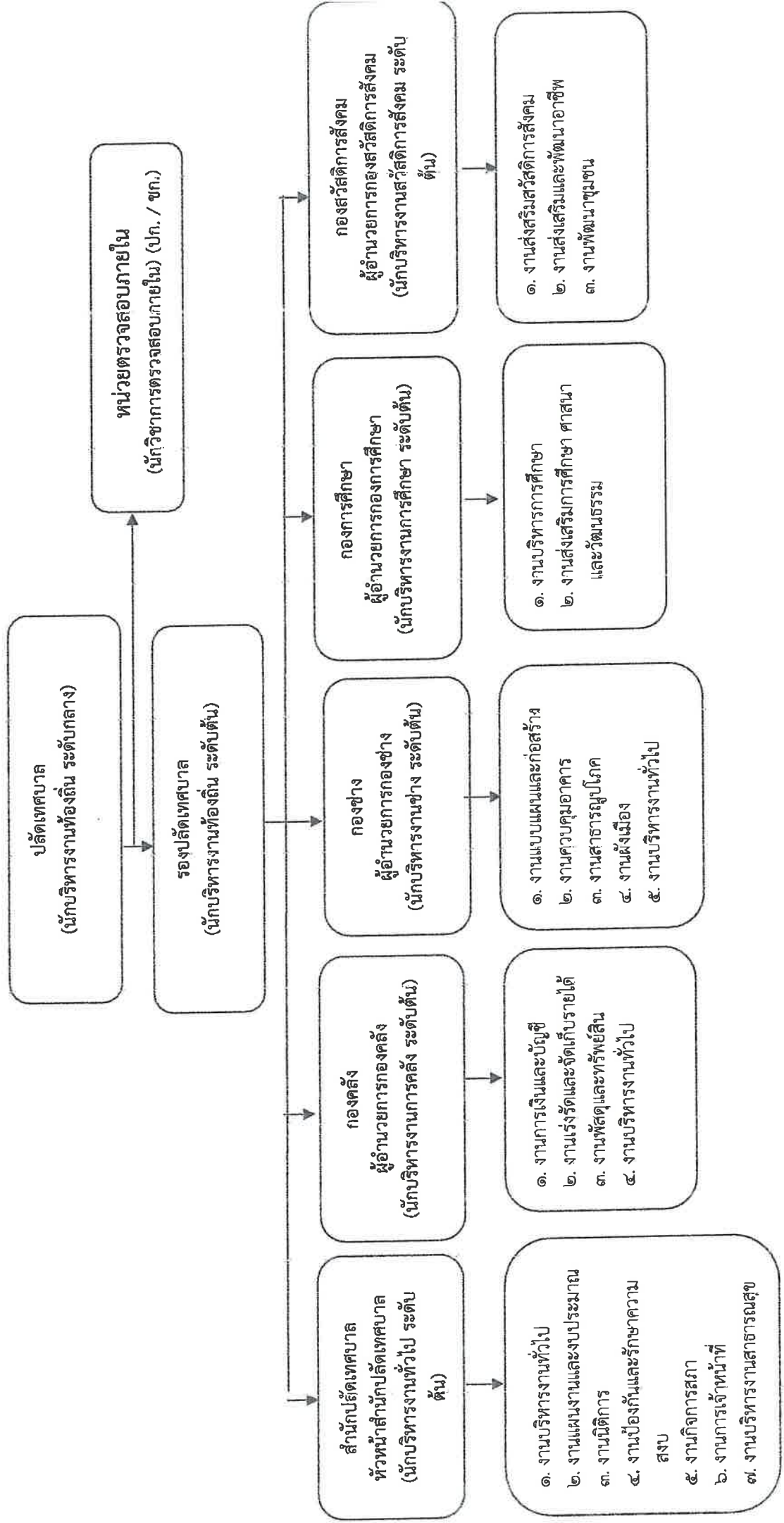
ที่	ชื่อสายงาน	ระดับ ตำแหน่ง	จำนวน ทั้งหมด	จำนวนที่มีอยู่ปัจจุบัน			กรอบอัตราค่าจ้างใหม่			เพิ่ม / ลด			ภาระค่าใช้จ่ายที่เพิ่มขึ้น (๒)			ค่าใช้จ่ายรวม (๓)			หมายเหตุ			
				จำนวน (คน)	เงินเดือน (๑)	เงินประจำ ตำแหน่ง (๒)	๒๕๖๗	๒๕๖๘	๒๕๖๙	๒๕๖๗	๒๕๖๘	๒๕๖๙	๒๕๖๗	๒๕๖๘	๒๕๖๙	๒๕๖๗	๒๕๖๘	๒๕๖๙				
๔๒	กองสวัสดิการสังคม (๑๑)	ต้น	๑	-	๓๗,๓๖๐	๔๒,๐๐๐																
๔๓	ผู้อำนวยการกองสวัสดิการสังคม (นักบริหารงานสวัสดิการสังคม)																					
๔๔	นักพัฒนาชุมชน เจ้าพนักงานพัฒนาชุมชน	ชำนาญการ ชำนาญงาน	๑ ๑	๑ ๑	๔๒,๖๔๐ ๓๐๒,๒๘๐	๐ ๐																
๔๕	พนักงานจ้างทั่วไป คนงาน	-	๑	๑	๑๐๘,๐๐๐	๐																
๔๖	หน่วยตรวจสอบภายใน (๑๒) นักวิชาการตรวจสอบภายใน	ปก/ชก.	๑	๐	๓๕๕,๓๒๐	๐																
(๕) รวม			๕๑	๓๔	๑,๑๕๗,๕๒๐	๔๒๐,๐๐๐																
(๖) งบประมาณการประโยชน์ตอบแทนอื่น ๑๕ %																						
(๓) รวมเป็นค่าใช้จ่ายบุคคลทั้งสิ้น																						
(๔) คิดเป็นร้อยละ ๔๐ ของงบประมาณจ่ายประจำปี๑๓																						

หมายเหตุ

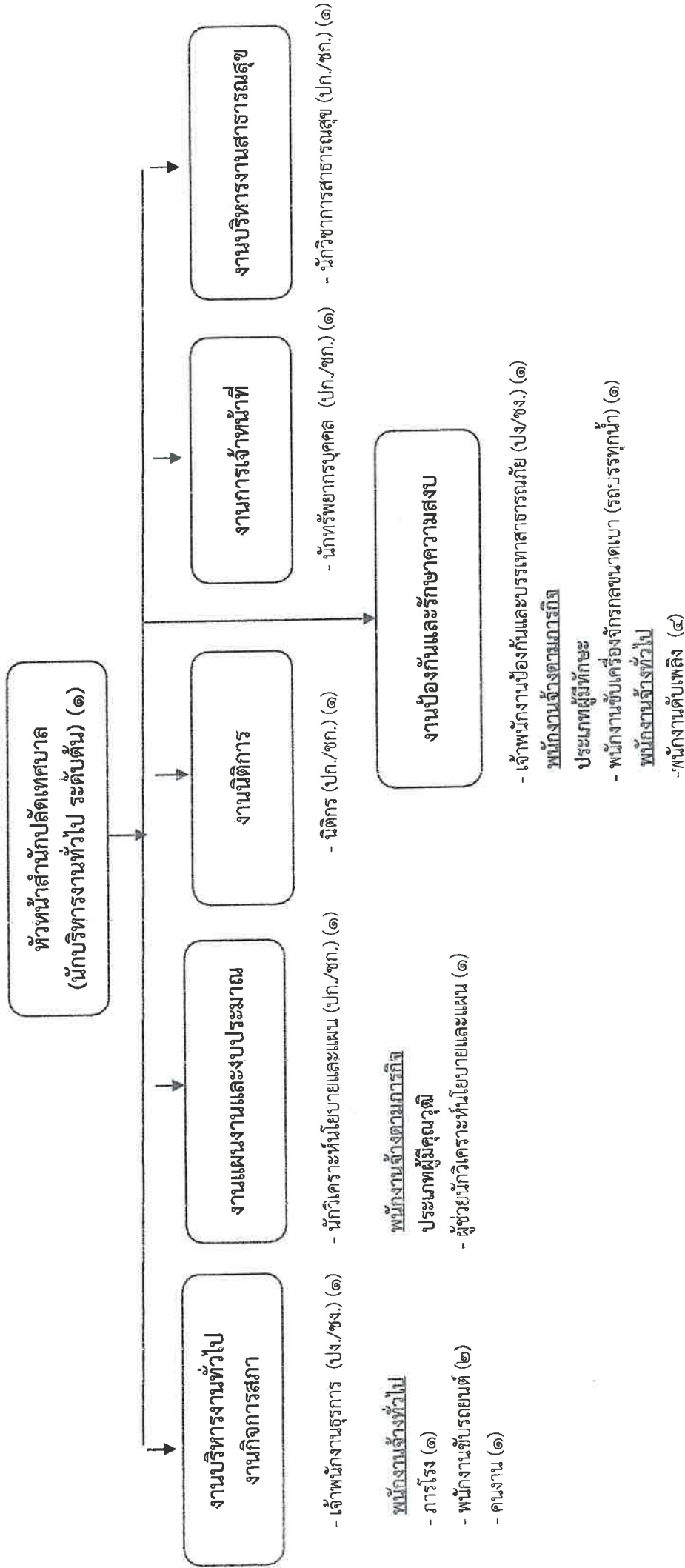
- ตามการคำนวณงบประมาณรายจ่ายประจำปี พ.ศ. ๒๕๖๗ ใช้ประมาณการเพิ่มขึ้นร้อยละ ๕ ของงบประมาณรายจ่ายประจำปี พ.ศ. ๒๕๖๖ งบประมาณรายจ่ายประจำปี ๒๕๖๗ จำนวน ๔๐,๙๕๐,๐๐๐.- บาท = (๓๗,๐๐๐,๐๐๐ X ๕%) + ๓๘,๐๐๐,๐๐๐ = ๔๐,๙๕๐,๐๐๐.- บาท
- ตามการคำนวณงบประมาณรายจ่ายประจำปี พ.ศ. ๒๕๖๘ ใช้ประมาณการเพิ่มขึ้นร้อยละ ๕ ของงบประมาณรายจ่ายประจำปี พ.ศ. ๒๕๖๗ งบประมาณรายจ่ายประจำปี ๒๕๖๘ จำนวน ๔๒,๙๗๗,๕๐๐.- บาท = (๔๐,๙๕๐,๐๐๐ X ๕%) + ๔๐,๙๗๗,๕๐๐ = ๔๒,๙๗๗,๕๐๐.- บาท
- ตามการคำนวณงบประมาณรายจ่ายประจำปี พ.ศ. ๒๕๖๙ ใช้ประมาณการเพิ่มขึ้นร้อยละ ๕ ของงบประมาณรายจ่ายประจำปี พ.ศ. ๒๕๖๘ งบประมาณรายจ่ายประจำปี ๒๕๖๙ จำนวน ๔๒,๙๗๗,๕๐๐.- บาท = (๔๒,๙๗๗,๕๐๐ X ๕%) + ๔๒,๙๗๗,๕๐๐ = ๔๕,๑๔๗,๓๗๕.- บาท

แผนภูมิโครงสร้างการแบ่งส่วนราชการตามแผนอัตรากำลัง ๓ ปี เทศบาลตำบลหนองปล่อง (หลังกำหนดตำแหน่งเพิ่ม)

โครงสร้างส่วนราชการของเทศบาล

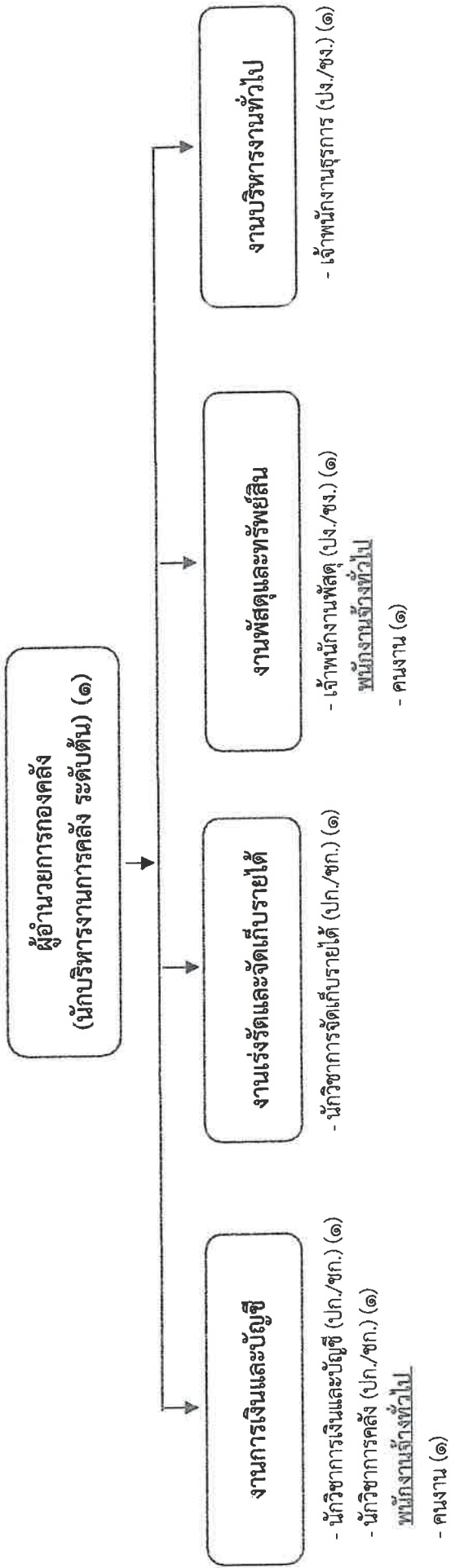


โครงสร้างสำนักงานปลัดเทศบาล



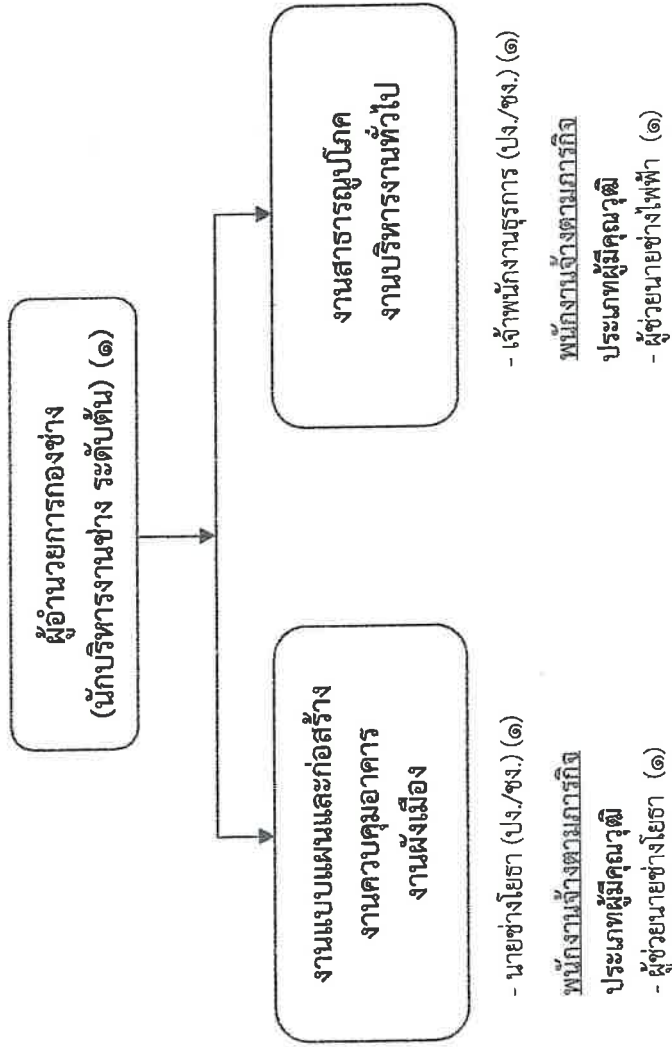
ประเภท ระดับ	บริหารท้องถิ่น		อำนาจการท้องถิ่น			วิชาการ			ทั่วไป		ถูกจ้าง ประจำ	พนักงานจ้าง ตามภารกิจ	พนักงานจ้าง ทั่วไป
	สูง	กลาง	สูง	กลาง	ต้น	เชี่ยวชาญ	ชำนาญพิเศษ	ปฏิบัติการ	ชำนาญการ	ปฏิบัติงาน			
จำนวน	-	-	-	-	๑	-	-	๓	๑	๑	-	๒	๘

โครงสร้างองค์กร



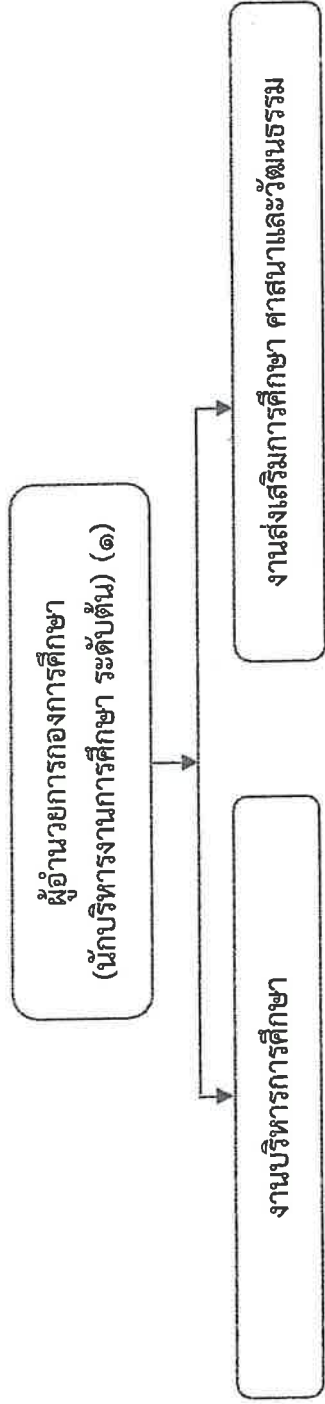
ประเภท ระดับ	บริหารท้องถิ่น			อำนาจท้องถิ่น			วิชาการ			ทั่วไป			ลูกจ้างประจำ	พนักงานจ้าง ตามภารกิจ	พนักงานจ้าง ทั่วไป	
	สูง	กลาง	ต้น	สูง	กลาง	ต้น	เชี่ยวชาญ	ชำนาญพิเศษ	ชำนาญการ	ปฏิบัติการ	อาวุโส	ชำนาญงาน				ปฏิบัติงาน
จำนวน	-	-	-	-	-	๑	-	-	๑	๒	-	๑	๑	-	-	๒

โครงสร้างกองช่าง



ประเภท ระดับ	บริหารท้องถิ่น			อำนาจท้องถิ่น			วิชาการ			ทั่วไป			ลูกจ้างประจำ	พนักงานจ้าง ตามภารกิจ	พนักงานจ้าง ทั่วไป
	สูง	กลาง	ต้น	สูง	กลาง	ต้น	เชี่ยวชาญพิเศษ	ชำนาญการพิเศษ	ชำนาญการ	ปฏิบัติกร	อาวุโส	ชำนาญงาน			
จำนวน	-	-	-	-	-	๑	-	-	-	-	-	๒	-	๒	-

โครงสร้างกองการศึกษา



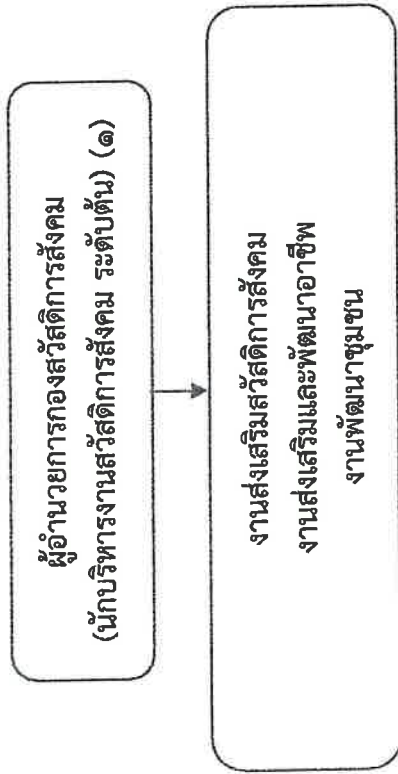
- ศูนย์พัฒนาเด็กเล็ก หนองปล่อง
- ผู้อำนวยการศูนย์พัฒนาเด็กเล็ก (๑)
- ครู (๑)
- พนักงานจ้างตามภารกิจ (ประเภทผู้มีทักษะ)
- ผู้ดูแลเด็ก (๑)
- ศูนย์พัฒนาเด็กเล็กโรงเรียนบ้านตาเหล็ง
- ผู้อำนวยการศูนย์พัฒนาเด็กเล็ก (๑)
- ครูผู้ดูแลเด็ก (๑)
- พนักงานจ้างตามภารกิจ (ประเภทผู้มีทักษะ)
- ผู้ดูแลเด็ก (๑)
- ศูนย์พัฒนาเด็กเล็กโรงเรียนบ้านดอนหวาย
- ผู้อำนวยการศูนย์พัฒนาเด็กเล็ก (๑)
- ครู (๑)
- พนักงานจ้างตามภารกิจ (ประเภทผู้มีทักษะ)
- ผู้ดูแลเด็ก (๑)

- นักวิชาการศึกษา (ป.ก. / ชก. (๑)
- พนักงานจ้างตามภารกิจ
- ประเภทผู้มีคุณสมบัติ
- ผู้ช่วยนักสันนิบาการ (๑)

ตำแหน่ง	ผู้อำนวยการศูนย์พัฒนาเด็กเล็ก	ครู	ครูผู้ดูแลเด็ก
จำนวน	๓	๒	๑

ประเภท ระดับ	บริหารท้องถิ่น			อำนาจการท้องถิ่น			วิชาการ			พนักงานจ้าง ทั่วไป				
	สูง	กลาง	ต่ำ	สูง	กลาง	ต่ำ	ชำนาญพิเศษ	ชำนาญการ	ปฏิบัติงาน		พนักงานจ้าง ตามภารกิจ			
จำนวน	-	-	-	-	-	๑	-	-	๑	-	-	-	-	-

โครงสร้างกองสวัสดิการสังคม



- นักพัฒนาชุมชน (ปก./ชก.) (๑)
- เจ้าหน้าที่งานพัฒนาชุมชน (ปง./ชง.) (๑)

พนักงานจ้างทั่วไป

- คนงาน (๑)

ประเภท ระดับ	บริหารท้องถิ่น		อำนาจการท้องถิ่น		วิชาการ			ทั่วไป		ถูกจ้าง ประจำ	พนักงานจ้าง ตามภารกิจ	พนักงานจ้าง ทั่วไป
	สูง	กลาง	สูง	กลาง	ต้น	จำนวนพิเศษ	จำนวนการ	ปฏิบัติการ	อาวุโส			
จำนวน	-	-	-	-	๑	-	๑	-	-	-	๑	๑

๑๑. บัญชีแสดงการจัดคนลงสู่ตำแหน่งตามกรอบอัตรากำลัง เทศบาลตำบลหนองปล่อง อำเภอขำนิ จังหวัดบุรีรัมย์ (หลังกำหนดตำแหน่ง)

ที่	ชื่อ - สกุล	คุณวุฒิ การศึกษา	กรอบอัตรากำลังเดิม			กรอบอัตรากำลังใหม่			เงินเดือน			หมายเหตุ
			เลขที่ตำแหน่ง	ตำแหน่ง	ระดับ	เลขที่ตำแหน่ง	ตำแหน่ง	ระดับ	เงินเดือน	เงินประจำตำแหน่ง	เงินเพิ่มอื่นๆ / เงินค่าตอบแทน	
๑	นายสุระปรีชา รัตนรุ่งโรจน์	ศศ.ม. (รัฐศาสตร์)	๒๗-๒-๐๐-๑๑๐๑-๐๐๑	ปลัดเทศบาล (นักบริหารงานท้องถิ่น)	กลาง	๒๗-๒-๐๐-๑๑๐๑-๐๐๑	ปลัดเทศบาล (นักบริหารงานท้องถิ่น)	กลาง	๒๕๙,๕๒๐	๕๔,๐๐๐	๕๔,๐๐๐	
๒	พันจ่าเอกอนุชา อารีรัมย์	ร.ป.ม. (รัฐประศาสนศาสตร์)	๒๗-๒-๐๐-๑๑๐๑-๐๐๒	รองปลัดเทศบาล (นักบริหารงานท้องถิ่น)	ต้น	๒๗-๒-๐๐-๑๑๐๑-๐๐๒	รองปลัดเทศบาล (นักบริหารงานท้องถิ่น)	ต้น	๕๐๖,๕๒๐	๕๒,๐๐๐	-	
สิ้นนักปลัด (๐๑)												
๓	นางสาวสายใจ ชำนิพันธ์	ร.ป.ม. (รัฐประศาสนศาสตร์)	๒๗-๒-๐๑-๒๑๐๑-๐๐๑	หัวหน้าสำนักปลัด (นักบริหารงานทั่วไป)	ต้น	๒๗-๒-๐๑-๒๑๐๑-๐๐๑	หัวหน้าสำนักปลัด (นักบริหารงานทั่วไป)	ต้น	๕๒๒,๖๕๐	๕๒,๐๐๐	-	
๔	นายสุวิวัฒน์ ประทุมเงิน	ร.ป.ม. (รัฐประศาสนศาสตร์)	๒๗-๒-๐๑-๓๑๐๑-๐๐๑	นักวิเคราะห์นโยบาย และแผน	ชก.	๒๗-๒-๐๑-๓๑๐๑-๐๐๑	นักวิเคราะห์นโยบาย และแผน	ชก.	๓๓๖,๓๖๐	-	-	
๕	นางสมหมาย พรหมแก้ว	บ.ม. (รัฐศาสตร์)	๒๗-๒-๐๑-๓๑๐๒-๐๐๑	นักทรัพยากรบุคคล	ชก.	๒๗-๒-๐๑-๓๑๐๒-๐๐๑	นักทรัพยากรบุคคล	ชก.	๓๒๕,๗๖๐	-	-	
๖	นายพัชรวัฒน์ กล้วยวิเชียร	น.บ. (นิติศาสตร์)	๒๗-๒-๐๑-๓๑๐๕-๐๐๑	นิติกร	ชก.	๒๗-๒-๐๑-๓๑๐๕-๐๐๑	นิติกร	ชก.	๓๕๖,๑๖๐	-	-	
๗	-ว่าง-	-	๒๗-๒-๐๑-๓๖๐๑-๐๐๑	นักวิชาการสาธารณสุข	ป.ก./ชก.	๒๗-๒-๐๑-๓๖๐๑-๐๐๑	นักวิชาการสาธารณสุข	ป.ก./ชก.	๓๕๙,๗๒๐	-	-	ว่างเต็ม
๘	จำเอกปิยะลักษณ์ นรัถกิจ	ปวส. (ช่างยนต์)	๒๗-๒-๐๑-๔๖๐๕-๐๐๑	เจ้าพนักงานป้องกันและ บรรเทาสาธารณภัย	ป.ง.	๒๗-๒-๐๑-๔๖๐๕-๐๐๑	เจ้าพนักงานป้องกันและ บรรเทาสาธารณภัย	ป.ง.	๒๕๐,๕๕๐	-	-	
๙	นายสุประพัฒน์ มีเยี่ยมศักดิ์	ปวท. (การบัญชี)	๒๗-๒-๐๑-๔๑๐๑-๐๐๑	เจ้าพนักงานธุรการ	ช.ง.	๒๗-๒-๐๑-๔๑๐๑-๐๐๑	เจ้าพนักงานธุรการ	ช.ง.	๓๔๓,๓๖๐	-	-	
๑๐	พนักงานจ้างตามวุฒิ ประเภทผู้มีความวุฒิ	ศศ.บ. (รัฐศาสตร์)	-	ผู้ช่วยนักวิเคราะห์ นโยบายและแผน	-	-	ผู้ช่วยนักวิเคราะห์ นโยบายและแผน	-	๒๕๕,๓๕๐	-	-	
๑๑	นายมานะชัย คงสืบชาติ	ปวช.	-	พนักงานขับเครื่องจักรกล ขนาดเบา (รถบรรทุกน้ำ)	-	-	พนักงานขับเครื่องจักรกล ขนาดเบา (รถบรรทุกน้ำ)	-	๑๗๗,๒๒๕	-	-	

ที่	ชื่อ - สกุล	คุณวุฒิ การศึกษา	กรอบอัตราค่าจ้างเดิม			กรอบอัตราค่าจ้างใหม่			เงินเดือน			หมายเหตุ	
			เลขที่ตำแหน่ง	ตำแหน่ง	ระดับ	เลขที่ตำแหน่ง	ตำแหน่ง	ระดับ	เงินเดือน	เงินประจำตำแหน่ง	เงินเพิ่มอื่นๆ / เงินค่าตอบแทน		
พนักงานจ้างทั่วไป													
๑๒	นายวิทยา แซ่ตั้ง	ม.๖	-	ภารโรง	-	ภารโรง	-	ภารโรง	-	๑๐๘,๐๐๐	-	-	
๑๓	นายถนอม จำเริญกุล	ม.๖	-	พนักงานขับรถยนต์	-	พนักงานขับรถยนต์	-	พนักงานขับรถยนต์	-	๑๐๘,๐๐๐	-	-	
๑๔	นายสมภาร มีแย้มภักดิ์	ม.๖	-	พนักงานขับรถยนต์	-	พนักงานขับรถยนต์	-	พนักงานขับรถยนต์	-	๑๐๘,๐๐๐	-	-	
๑๕	-ว่าง-	-	-	พนักงานดับเพลิง	-	พนักงานดับเพลิง	-	พนักงานดับเพลิง	-	๑๐๘,๐๐๐	-	-	กำหนดเพิ่ม
๑๖	-ว่าง-	-	-	พนักงานดับเพลิง	-	พนักงานดับเพลิง	-	พนักงานดับเพลิง	-	๑๐๘,๐๐๐	-	-	กำหนดเพิ่ม
๑๗	-ว่าง-	-	-	พนักงานดับเพลิง	-	พนักงานดับเพลิง	-	พนักงานดับเพลิง	-	๑๐๘,๐๐๐	-	-	กำหนดเพิ่ม
๑๘	-ว่าง-	-	-	พนักงานดับเพลิง	-	พนักงานดับเพลิง	-	พนักงานดับเพลิง	-	๑๐๘,๐๐๐	-	-	กำหนดเพิ่ม
๑๙	-ว่าง-	-	-	คนงาน	-	คนงาน	-	คนงาน	-	๑๐๘,๐๐๐	-	-	กำหนดเพิ่ม
น้องคลัง (๑๔)													
๒๐	นางบุญมา ศงส์ขชาติ	ศ.บ. (การจัดการทั่วไป)	๒๗-๒-๐๔-๒๓๐๒-๐๐๑	ผู้อำนวยการคลัง	ตัน	ผู้อำนวยการคลัง	ตัน	ผู้อำนวยการคลัง	ตัน	๖๒๘,๔๕๐	๔๒,๐๐๐	-	
๒๑	นางสาวสมพิศ เข็มบุบผา	บธ.ม. (การจัดการทั่วไป)	๒๗-๒-๐๔-๓๒๐๑-๐๐๑	นักวิชาการเงินและบัญชี	ชก.	นักวิชาการเงินและบัญชี	ชก.	นักวิชาการเงินและบัญชี	ชก.	๔๔๘,๗๒๐	-	-	
๒๒	-ว่าง-	-	๒๗-๒-๐๔-๓๒๐๑-๐๐๑	นักวิชาการจัดเก็บรายได้	ป.ก./ชก.	นักวิชาการจัดเก็บรายได้	ป.ก./ชก.	นักวิชาการจัดเก็บรายได้	ป.ก./ชก.	๓๕๕,๓๒๐	-	-	ว่างเดิม
๒๓	นางสาววัยมา เทพชาติ	บธ.ม. (การจัดการทั่วไป)	๒๗-๒-๐๔-๓๒๐๒-๐๐๑	นักวิชาการคลัง	ป.ก.	นักวิชาการคลัง	ป.ก.	นักวิชาการคลัง	ป.ก.	๒๕๓,๖๘๐	-	-	
๒๓	-ว่าง-	-	๒๗-๒-๐๔-๔๒๐๓-๐๐๑	เจ้าพนักงานพัสดุ	ป.จ./ชจ.	เจ้าพนักงานพัสดุ	ป.จ./ชจ.	เจ้าพนักงานพัสดุ	ป.จ./ชจ.	๒๕๗,๙๐๐	-	-	ว่างเดิม
๒๔	นางสาววารีราย มีแย้มภักดิ์	ปวส. (การบัญชี)	๒๗-๒-๐๔-๔๒๐๓-๐๐๒	เจ้าพนักงานธุรการ	ชจ.	เจ้าพนักงานธุรการ	ชจ.	เจ้าพนักงานธุรการ	ชจ.	๓๕๖,๕๖๐	-	-	

ที่	ชื่อ - สกุล	คุณวุฒิ การศึกษา	กรอบอัตราค่าจ้างเดิม		กรอบอัตราค่าจ้างใหม่		เงินเดือน			หมายเหตุ	
			เลขที่ตำแหน่ง	ตำแหน่ง	ระดับ	เลขที่ตำแหน่ง	ตำแหน่ง	ระดับ	เงินเดือน		เงินเพิ่มอื่น/ เงินค่าตอบแทน
พนักงานรับจ้างทั่วไป											
๒๕	ว่าง	-	-	คณงาน	-	-	คณงาน	-	๑๐๘,๐๐๐	-	ว่างเดิม
๒๖	นางสาวนาคยา สงกุล	ค.บ. (ภาษาอังกฤษ)	-	คณงาน	-	-	คณงาน	-	๑๐๘,๐๐๐	-	-
กองช่าง (๐๕)											
๒๗	ว่าง	-	๒๗-๒-๐๕-๒๑๑๓-๐๐๑	ผู้อำนวยการกองช่าง (นักบริหารงานช่าง)	คณ.	๒๗-๒-๐๕-๒๑๑๓-๐๐๑	ผู้อำนวยการกองช่าง (นักบริหารงานช่าง)	คณ.	๓๘๓,๖๐๐	๔๒,๐๐๐	ว่างเดิม
๒๘	นายสมเกียรติ ชูประทีป	ว.ร.บ. (เทคโนโลยีอุตสาหกรรม)	๒๗-๒-๐๕-๔๗๐๑-๐๐๑	นายช่างโยธา	ช.ง.	๒๗-๒-๐๕-๔๗๐๑-๐๐๑	นายช่างโยธา	ช.ง.	๓๔๑,๑๖๐	-	-
๒๙	นางณัฐนิชา พิเนพล	บ.ร.บ. (การบัญชี)	๒๗-๒-๐๕-๔๑๑๓-๐๐๓	เจ้าพนักงานธุรการ	ช.ง.	๒๗-๒-๐๕-๔๑๑๓-๐๐๓	เจ้าพนักงานธุรการ	ช.ง.	๒๘๖,๗๖๐	-	-
พนักงานจ้างตามภารกิจ											
ประเภทผู้มีคุณวุฒิ											
๓๐	นายโอฬาร สุขสบาย	ป.ส. (โยธา)	-	ผู้ช่วยนายช่างโยธา	-	-	ผู้ช่วยนายช่างโยธา	-	๑๖๗,๓๒๘	-	-
๓๑	นายธีระศักดิ์ ศรีสมบัติ	ป.ส. (ไฟฟ้ากำลัง)	-	ผู้ช่วยนายช่างไฟฟ้า	-	-	ผู้ช่วยนายช่างไฟฟ้า	-	๑๖๑,๐๐๔	-	-
กองการศึกษา (๐๘)											
๒๙	นางสาวสมทพา คงสืบชาติ	ค.บ. (ภาษาอังกฤษ)	๒๗-๒-๐๘-๒๑๐๗-๐๐๑	ผู้อำนวยการกองการศึกษา (นักบริหารงานการศึกษา)	คณ.	๒๗-๒-๐๘-๒๑๐๗-๐๐๑	ผู้อำนวยการกองการศึกษา (นักบริหารงานการศึกษา)	คณ.	๔๔๘,๘๒๐	๔๒,๐๐๐	-
๓๐	นายวิโรจน์ สงกุล	ศ.ศ.ม. (บริหารการศึกษา)	๒๗-๒-๐๘-๓๘๐๓-๐๐๑	นักวิชาการศึกษา	ช.ก.	๒๗-๒-๐๘-๓๘๐๓-๐๐๑	นักวิชาการศึกษา	ช.ก.	๔๐๒,๗๒๐	-	-
๓๑	พนักงานจ้างตามภารกิจ ประเภทผู้มีคุณวุฒิ	ว.ท.บ. (วิทยาสาสตร์บริหาร)	-	ผู้ช่วยนักบริหารงานการศึกษา	-	-	ผู้ช่วยนักบริหารงานการศึกษา	-	๒๔๕,๘๘๐	-	-
๓๒	นายพิริยพันธ์ จันทร์แจ่มภาพ	-	-	ผู้อำนวยการศูนย์พัฒนาเด็กเล็ก	-	-	ผู้อำนวยการศูนย์พัฒนาเด็กเล็ก	-	-	-	จบอุตสาหกรรม
ศูนย์พัฒนาเด็กเล็ก											
หมวดบองปลีออง											
๓๓	นางพิชชาอร ไพรชัญญ์	ศ.ศ.ม. (บริหารการศึกษา)	๒๗-๒-๐๘-๒๖๐๐-๒๐๓	ครู	ค.ศ.๒	๒๗-๒-๐๘-๒๖๐๐-๒๐๓	ครู	ค.ศ.๒	-	-	จบอุตสาหกรรม

ที่	ชื่อ - สกุล	คุณวุฒิการศึกษา	กรอบอัตรากำลังเดิม			กรอบอัตรากำลังใหม่			เงินเดือน		หมายเหตุ
			เลขที่ตำแหน่ง	ตำแหน่ง	ระดับ	เลขที่ตำแหน่ง	ตำแหน่ง	ระดับ	เงินเดือน	เงินประจำตำแหน่ง/เงินค่าตอบแทน	
๓๔	พนักงานจ้างตามภารกิจ ประมวญผู้มีทักษะ	ป.ส. (การบัญชี)	-	ผู้ดูแลเด็ก	-	ผู้ดูแลเด็ก	-	งบบุคลากร	-	-	
๓๕	-ว่าง-	-	-	ผู้อำนวยการศูนย์พัฒนาเด็กเล็ก	-	ผู้อำนวยการศูนย์พัฒนาเด็กเล็ก	-	งบบุคลากร	-	-	
๓๖	-ว่าง-	-	๒๗-๒-๐๘-๖๖๐๐-๒๐๕	ครูผู้ดูแลเด็ก	-	ครูผู้ดูแลเด็ก	๒๗-๒-๐๘-๖๖๐๐-๒๐๕	กำหนดเพิ่ม	-	-	
๓๗	พนักงานจ้างตามภารกิจ ประมวญผู้มีทักษะ	ศษ.บ. (การศึกษาระดับมัธยมศึกษา)	-	ผู้ดูแลเด็ก	-	ผู้ดูแลเด็ก	-	งบบุคลากร	๓๐,๘๕๐	-	
๓๘	-ว่าง-	-	-	ผู้อำนวยการศูนย์พัฒนาเด็กเล็ก	-	ผู้อำนวยการศูนย์พัฒนาเด็กเล็ก	-	งบบุคลากร	-	-	
๓๙	นางสาวพวงา หรั่งรินทร์ พนักงานจ้างตามภารกิจ ประมวญผู้มีทักษะ	ศษ.บ. (การศึกษาระดับมัธยมศึกษา)	๒๗-๒-๐๘-๖๖๐๐-๒๐๕	ครู	ศศ.๒	ครู	๒๗-๒-๐๘-๖๖๐๐-๒๐๕	งบบุคลากร	-	-	
๔๐	นางสาวภาพร ภูมิไสว	ศษ.บ. (การศึกษาระดับมัธยมศึกษา)	-	ผู้ดูแลเด็ก	-	ผู้ช่วยครูผู้ดูแลเด็ก	-	งบบุคลากร	๒๕,๙๒๐	-	
กองสวัสดิการสังคม (๑๑)											
๔๑	-ว่าง-	-	๒๗-๒-๑๑-๒๑๐๕-๐๐๑	ผู้อำนวยการกองสวัสดิการสังคม (นักบริหารงานสวัสดิการสังคม)	ต้น	ผู้ช่วยกองการสวัสดิการสังคม (นักบริหารงานสวัสดิการสังคม)	๒๗-๒-๑๑-๒๑๐๕-๐๐๑	ว่างเดิม	๔๒,๐๐๐	-	
๔๒	นางสาวอารีรัตน์ เข็มบุบผา	ศศ.บ. (บริหารระดับบัณฑิต)	๒๗-๒-๑๑-๒๑๐๕-๐๐๑	นักพัฒนาชุมชน	ชก.	นักพัฒนาชุมชน	๒๗-๒-๑๑-๒๑๐๕-๐๐๑		๔๒๒,๖๔๐	-	
๔๓	นายพิยุทธ สักวงจนท์ พนักงานจ้างทั่วไป	ศษ. (สังคมศึกษา)	๒๗-๒-๑๑-๒๑๐๕-๐๐๑	เจ้าพนักงานพัฒนาชุมชน	ชง.	เจ้าพนักงานพัฒนาชุมชน	๒๗-๒-๑๑-๒๑๐๕-๐๐๑		๓๐๒,๒๘๐	-	
๔๔	นางสาวนารี ไค่นอน	วท.บ. (การเพาะเลี้ยงสัตว์น้ำ)	-	คนงาน	-	คนงาน	-		๑๐๘,๐๐๐	-	
หน่วยตรวจสอบภายใน (๑๒)											
๔๕	-ว่าง-	-	๒๗-๒-๑๒-๓๒๐๕-๐๐๑	นักวิชาการตรวจสอบภายใน	ป.ก./ชก.	นักวิชาการตรวจสอบภายใน	๒๗-๒-๑๒-๓๒๐๕-๐๐๑		๓๕๕,๓๒๐	-	ว่างเดิม



ประกาศเทศบาลตำบลหนองปล่อง
เรื่อง ประกาศใช้แผนอัตรากำลัง ๓ ปี
ประจำปีงบประมาณ พ.ศ. ๒๕๖๗ - ๒๕๖๙ (ฉบับปรับปรุง)

ด้วยเทศบาลตำบลหนองปล่อง อำเภอขามเฒ่า จังหวัดบุรีรัมย์ ได้จัดทำแผนอัตรากำลัง ๓ ปี (ประจำปีงบประมาณ พ.ศ. ๒๕๖๗ - ๒๕๖๙) สำหรับพนักงานเทศบาลและพนักงานจ้าง เพื่อเป็นกรอบการกำหนดตำแหน่งและการใช้ตำแหน่งของเทศบาลและพนักงานจ้างตามระยะเวลาที่กำหนด มีการกำหนดตำแหน่งการจัดอัตรากำลัง โครงสร้างส่วนราชการให้เหมาะสมกับอำนาจหน้าที่ของเทศบาลและเพื่อเป็นแนวทางในการดำเนินการ วางแผนการใช้อัตรากำลัง การพัฒนาบุคลากรให้เหมาะสม เกิดประโยชน์สูงสุดต่อประชาชน เกิดผลสัมฤทธิ์ ต่อภารกิจตามอำนาจหน้าที่ มีประสิทธิภาพ มีความคุ้มค่า สามารถลดขั้นตอนการปฏิบัติงาน และสามารถตอบสนองความต้องการของประชาชน อนึ่งคณะกรรมการพนักงานเทศบาลจังหวัดบุรีรัมย์ (ก.ท.จ.บุรีรัมย์) ในการประชุมครั้งที่ ๙/๒๕๖๗ เมื่อวันที่ ๓๐ กรกฎาคม ๒๕๖๗ ได้มีมติเห็นชอบการปรับปรุงแผนอัตรากำลัง ๓ ปี (ประจำปีงบประมาณ พ.ศ. ๒๕๖๗ - ๒๕๖๙) สำหรับพนักงานเทศบาลและพนักงานจ้างของเทศบาลตำบลหนองปล่อง

อาศัยอำนาจตามความในมาตรา ๑๕ ประกอบมาตรา ๒๓ แห่งพระราชบัญญัติระเบียบบริหารงานบุคคลส่วนท้องถิ่น พ.ศ. ๒๕๔๒ ประกอบกับข้อ ๑๘ ของประกาศคณะกรรมการพนักงานเทศบาลจังหวัดบุรีรัมย์ เรื่อง หลักเกณฑ์และเงื่อนไขเกี่ยวกับการบริหารงานบุคคลของเทศบาล ลงวันที่ ๒๔ พฤศจิกายน ๒๕๔๕ และประกาศคณะกรรมการพนักงานเทศบาลจังหวัดบุรีรัมย์ เรื่อง หลักเกณฑ์และเงื่อนไขเกี่ยวกับโครงสร้างส่วนราชการและระดับตำแหน่งของเทศบาล (ฉบับที่ ๓) พ.ศ. ๒๕๖๔ ลงวันที่ ๒๗ พฤษภาคม ๒๕๖๔ เทศบาลตำบลหนองปล่อง จึงประกาศใช้แผนอัตรากำลัง ๓ ปี (ฉบับปรับปรุง) (ประจำปีงบประมาณ พ.ศ. ๒๕๖๗ - ๒๕๖๙) โดยมีผลบังคับใช้ตั้งแต่วันที่ ๓๑ กรกฎาคม ๒๕๖๗ ถึงวันที่ ๓๐ กันยายน ๒๕๖๙

จึงประกาศให้ทราบโดยทั่วกัน

ประกาศ ณ วันที่ ๕ เดือน สิงหาคม พ.ศ. ๒๕๖๗

(ลงชื่อ)

(นายถนอม แก้วแจ่มจันทร์)

นายกเทศมนตรีตำบลหนองปล่อง

ร่าง.....
พิมพ์.....
ตรวจ.....
ตรวจ.....